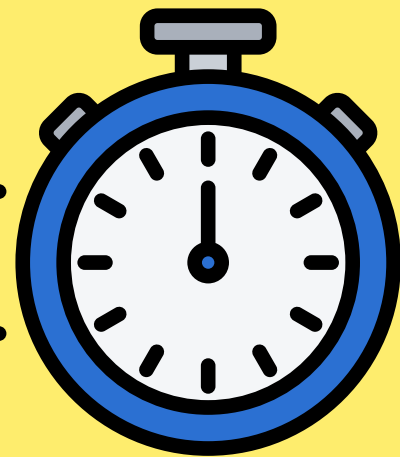


# RITUELS

## PÉRIODE 5

**20  
minutes**



**3  
niveaux de  
progression**



*une.maitresse.sans.stress*

# SEMAINE 1

20  
minutes



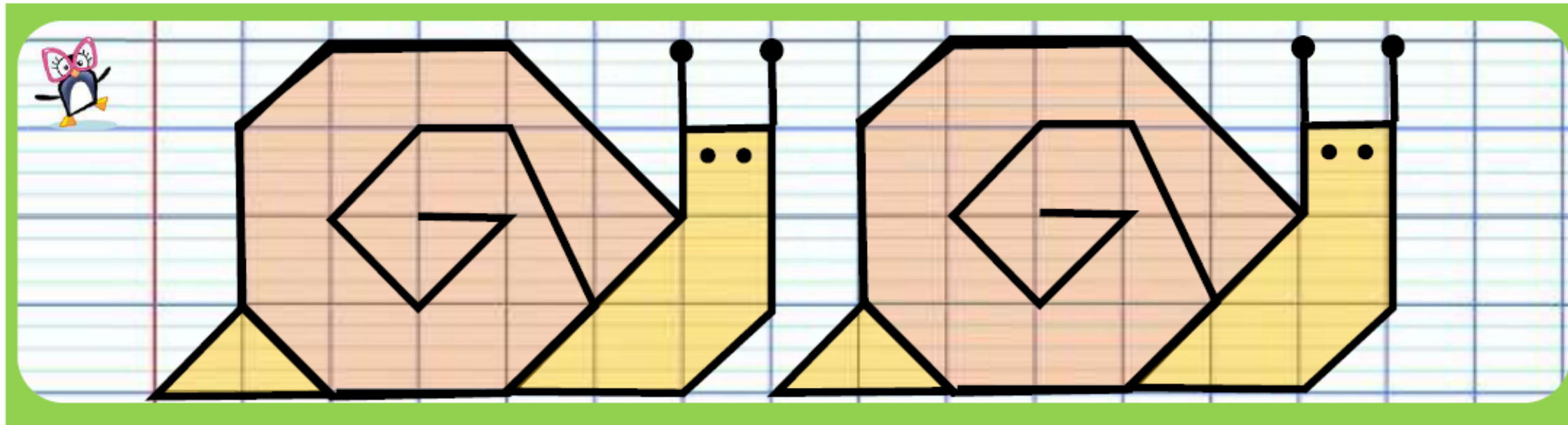


# Semaine 1

JOUR 1

1

Reproduis la frise :



2

Conjugue  
avancer à tous  
les temps.

3

Pose et calcule  
 $48 \times 367$   
 $20\ 154 - 9\ 574$

# Semaine 1

1

Jogging d'écriture :  
Qu'aimes-tu le plus au  
printemps ?

3

Range dans l'ordre  
alphabétique :

pollen - printemps - papillon - printanier

JOUR 2

2

Nombre mystère :  
Le nombre mystère  
a 31 dizaines,  
6 centaines et  
4 unités

# Semaine 1

JOUR 3

Personnage mystère :

1 22 x 263 , calcule puis  
reporte les lettres pour  
le trouver.



|   |   |   |   |   |   |   |   |   |   |
|---|---|---|---|---|---|---|---|---|---|
| 1 | 8 | 5 | 0 | 9 | 3 | 7 | 2 | 6 | 4 |
| A | I | V | R | U | P | E | O | L | M |

2

Cherche dans le dictionnaire  
le mot ministre, puis recopie  
la définition.

3

Cherche  
l'anagramme  
de SIGNALER.

# Semaine 1

1

Conjugaison :

Conjugué nettoyer à  
tous les temps.

3

Le compte est bon :

Fabrique le nombre **181**  
grâce aux nombres suivants :  
10 - 5 - 9 - 1 - 3 - 6

2

Enigme :

$$\begin{array}{lcl} \text{🍓} & = & 9 \quad \text{🍓} = 2 + \text{🥕} \\ \text{🍓} + \text{🥕} + \text{🍓} & = & ? \\ \text{🍓} & = & 4 + \text{🍓} \end{array}$$

JOUR 4

# SEMAINE 2

20  
minutes

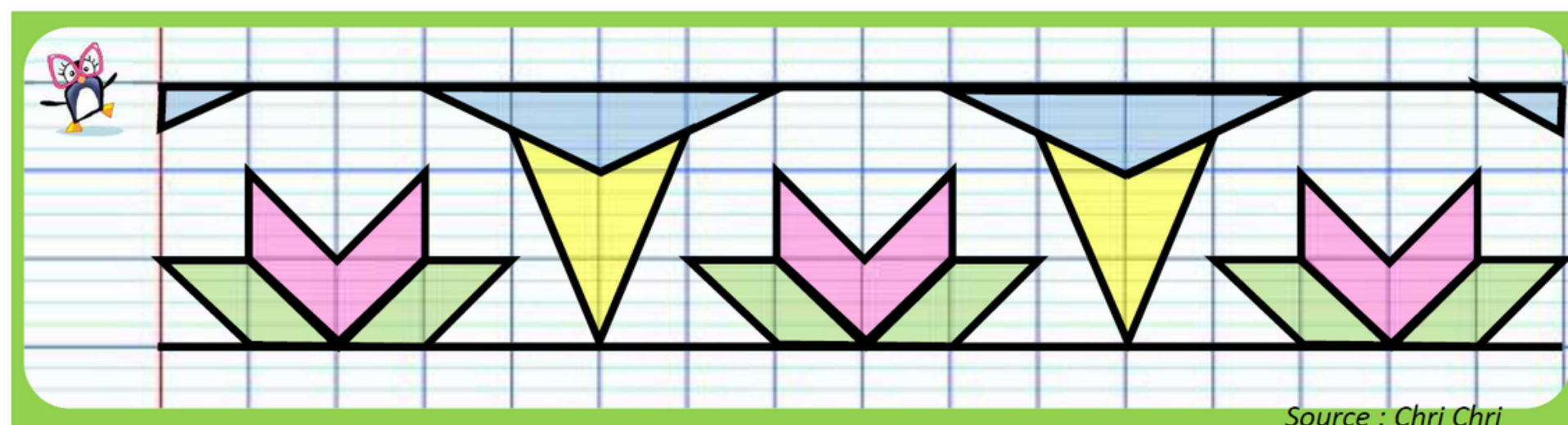




# Semaine 2

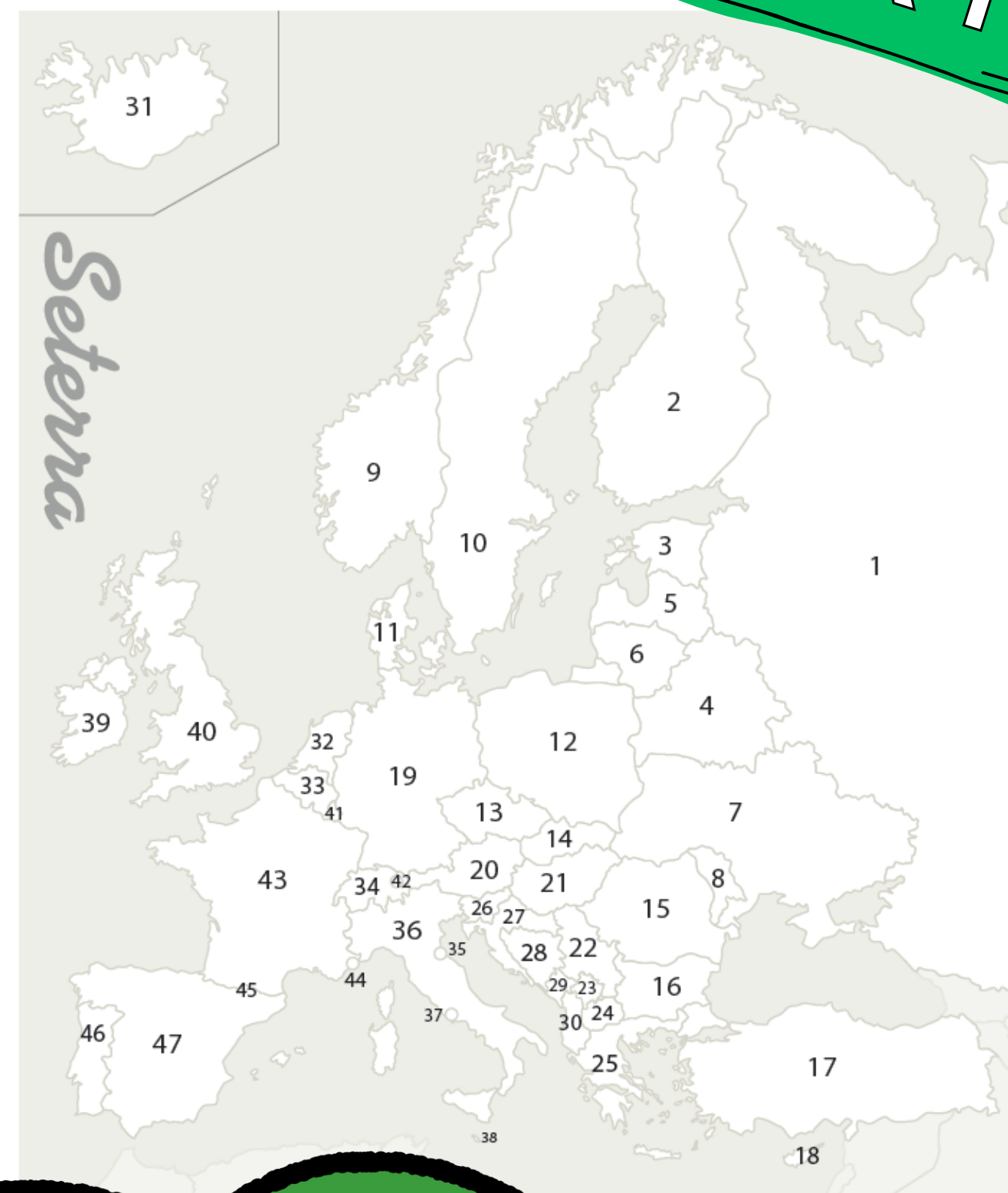
JOUR 1

1 Reproduis la frise :



2 Qui se cache au n°16 ?

3 Quel est le nom des habitants ?



## Semaine 2

JOUR 2

1 Trouve un maximum de mots de la même famille que nage.

Ecris en lettres les

3 nombres suivants :

93 079 - 811 004 - 741 208 -  $\frac{1}{2}$  -  $\frac{3}{4}$

Calcule :

2  $84 + 7\,014 + 679$

$3\,125 - 1\,457$

$478 \times 96$

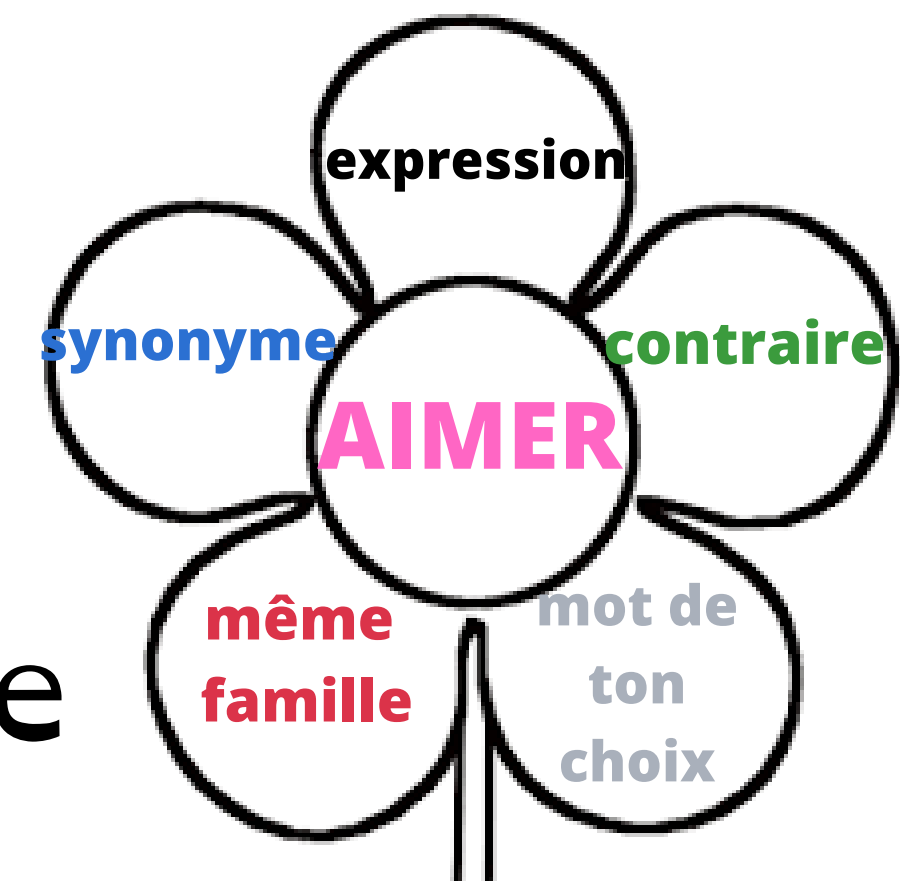
$490 : 5$

## Semaine 2

JOUR 3

1 Construis un carré ABCD. Puis, complète la figure avec :  
-un cercle de centre A qui passe par le point B,  
-un 2e cercle de centre A et de rayon 3 cm.

2 Reproduis et complète la fleur lexicale :



3 Invente une phrase correcte avec et mais aussi est.

## Semaine 2

JOUR 4

1

Résous l'énigme :

Jérémy et Marine ont 7,50€ chacun en poche. Combien ont-ils à eux deux?

2

Conjugaison : Conjugue le verbe bondir au présent et au futur.

3

Invente une ou plusieurs phrases avec ce verbe correctement employé.



# SEMAINE 3

20  
minutes

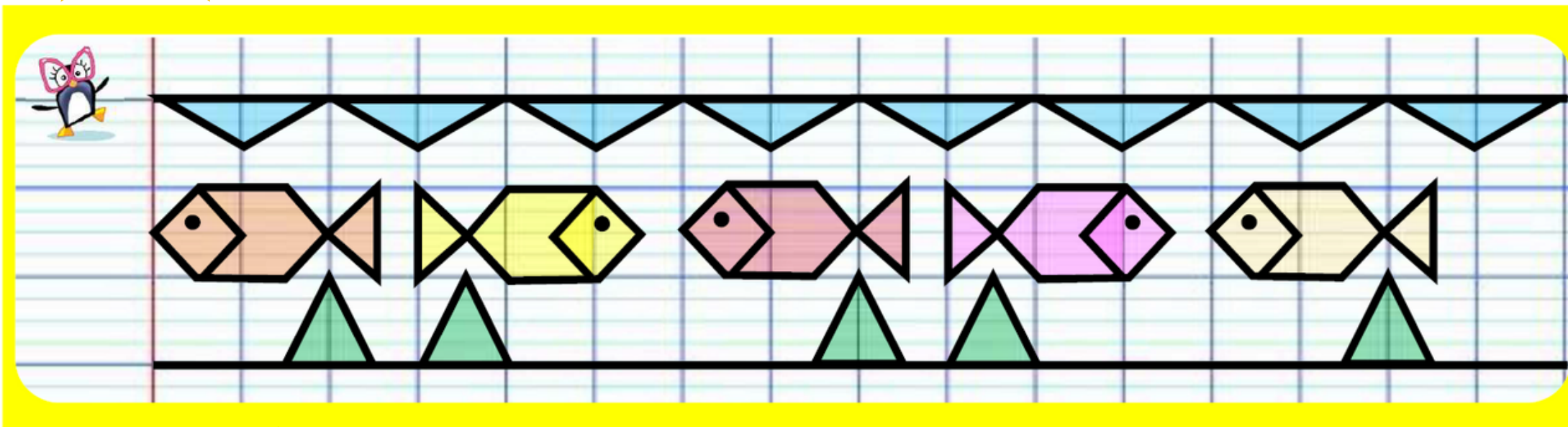




## Semaine 3

JOUR 1

1 Reproduis la frise :



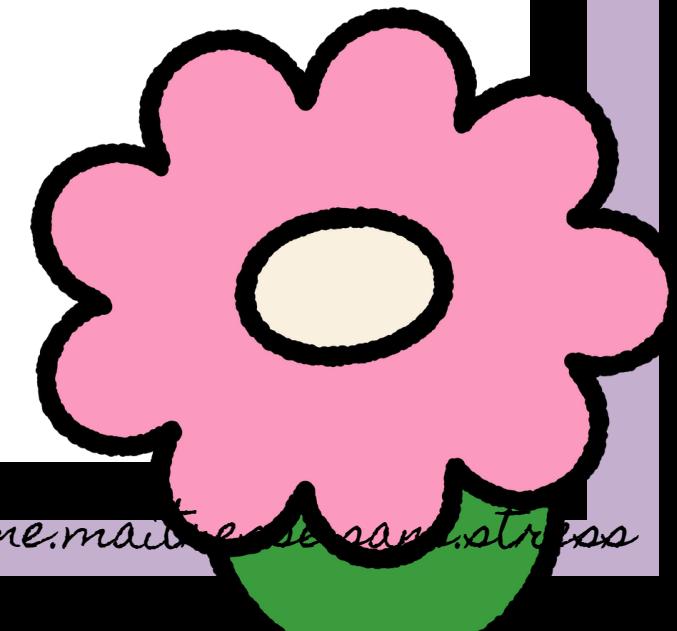
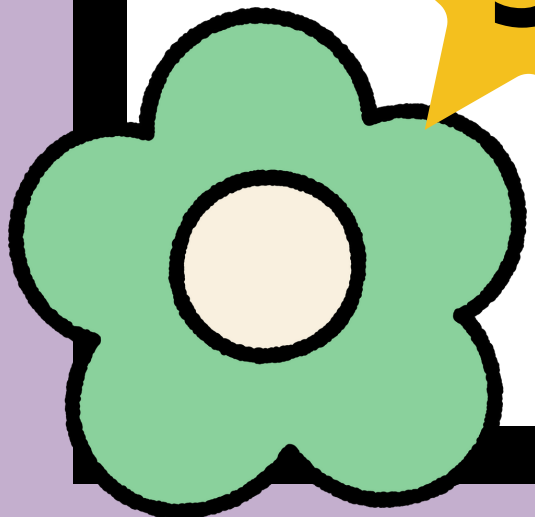
2

A l'aide du dictionnaire,  
recopie la  
définition du  
mot clapotis.  
Puis, illustre-le.

3

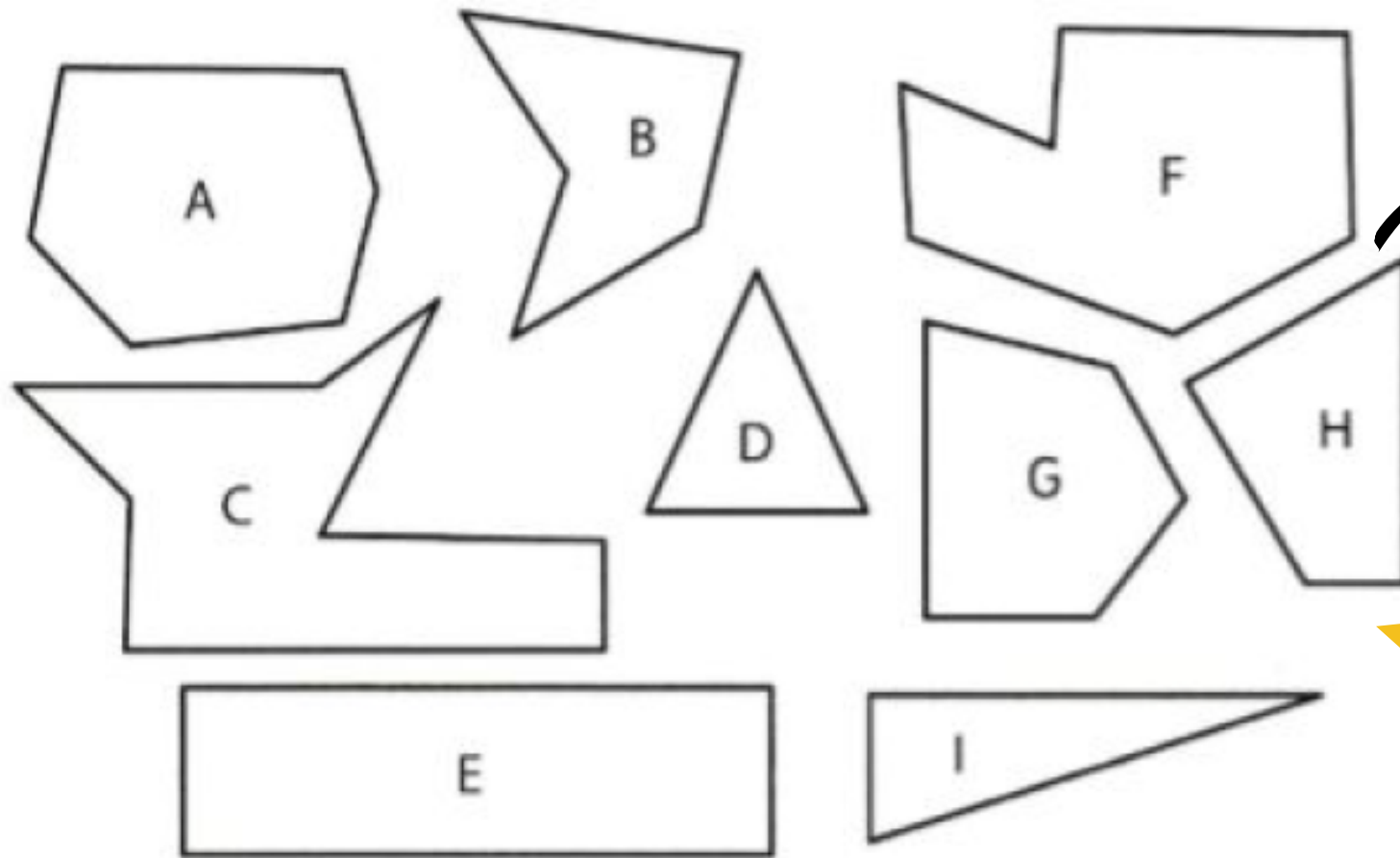
Phrase du jour :

Dans le parc fleurissent de jolies  
tulipes mauves.



# Semaine 3

JOUR 2



1

Géométrie :

Indique le nom de chacune des figures.

2

Corps humain :

Combien d'os possède le corps humain ?

Cites-en 5.

3

Calculs : Pose

et calcule  $379 \times 86$ .

## Semaine 3

JOUR 3

1

Numération :

Encadre ces nombres à la centaine près.

a) ..... < 412 < .....

b) ..... < 3 087 < .....

c) ..... < 87 999 < .....

d) ..... < 347 523 < .....

2

Conjugaison : Conjugue peindre à tous les temps.

3

Range dans l'ordre décroissant :

1 - 1/2 - 5 - 10 - 6/2 - 1/4 - 8

## Semaine 3

JOUR 4

1

Phrase du jour :

Tous les jours, les enfants du village récitent un poème en arrivant à l'école.

2

Écris tous les résultats de la table de multiplication de 9 ( $9 \times 1 = \dots$ )

3

Lieu mystère : Où a été prise cette photo ?





# SEMAINE 4

20  
minutes



*une.maitresse.sans.stress*



## Semaine 4

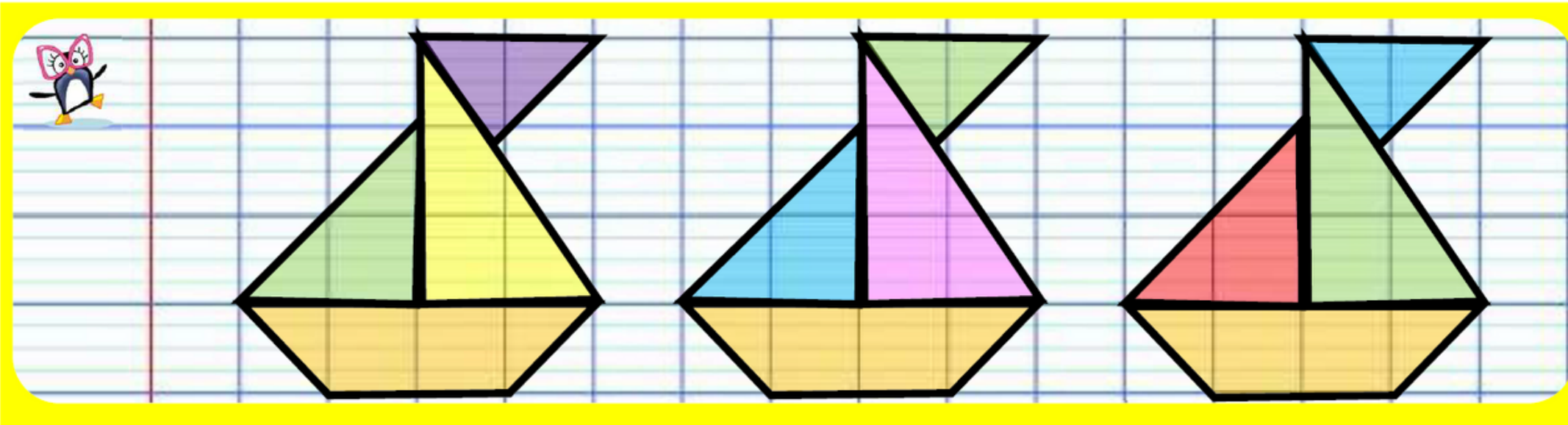
JOUR 1

1

Reproduis  
la frise :

2

Conjugue le  
verbe s'avancer  
à tous les  
temps.



3

Range dans l'ordre alphabétique :  
bateau - batelier - bactérie - bâbord -  
boeuf - bronze - beaucoup - barre

## Semaine 4

JOUR 2

1 Jogging d'écriture :

Si un génie me proposait de réaliser 3 vœux, que lui demanderais-je ?

2

Maths :

Pose et calcule

$$374 \times 7$$

$$49 \times 49$$

$$558 : 6$$

3

Nombre mystère : Le nombre mystère a 84 dizaines et 36 unités.

## Semaine 4

JOUR 3

1

Personnage mystère :

→ 948 979 - 352 105 ; puis  
reporte le résultat  
pour le trouver.



2

Cherche  
dans le  
dictionnaire le  
mot résistance,  
puis recopie sa  
définition.

3

Cherche  
l'anagramme  
du mot MALICE.

|   |   |   |   |   |   |   |   |   |   |
|---|---|---|---|---|---|---|---|---|---|
| 1 | 8 | 5 | 0 | 9 | 3 | 7 | 2 | 6 | 4 |
| A | L | M | R | O | S | I | E | U | N |

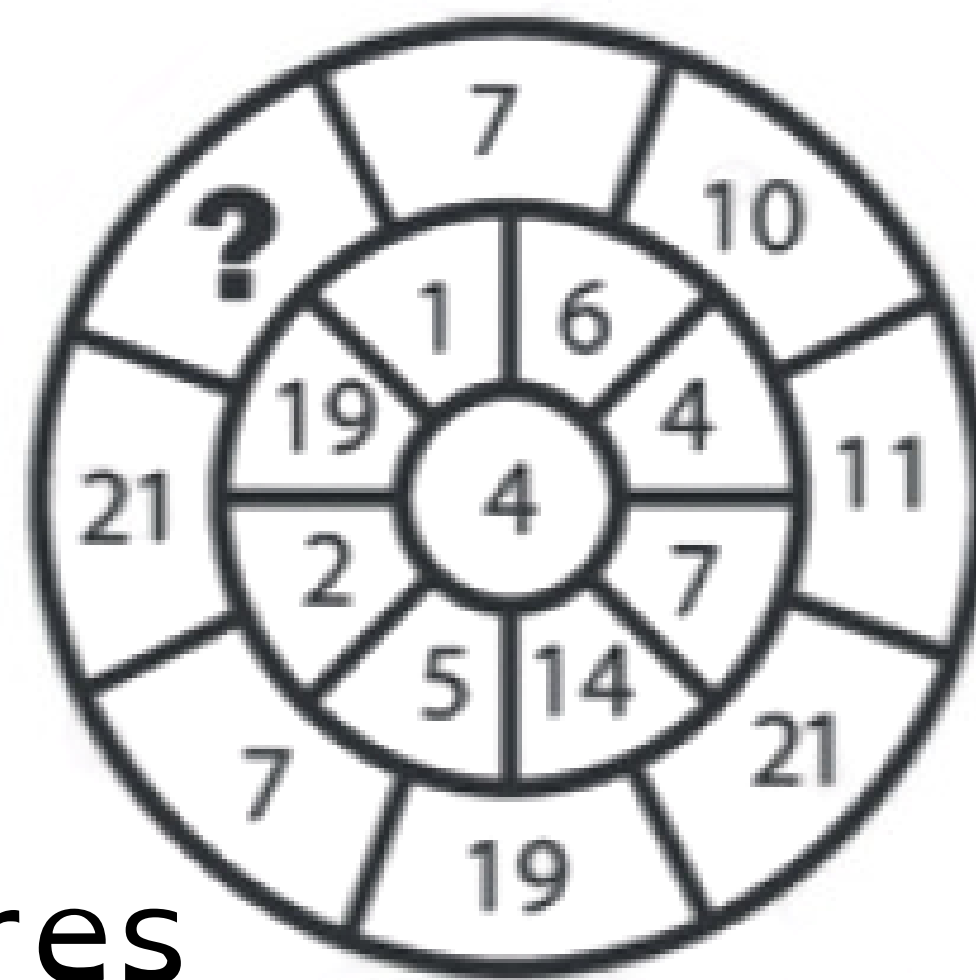
## Semaine 4

JOUR 4

1 Lexique :

Invente deux phrases utilisant le mot dévorer au sens propre puis au sens figuré. Illustre chacune de ces 2 phrases.

2 Enigme :

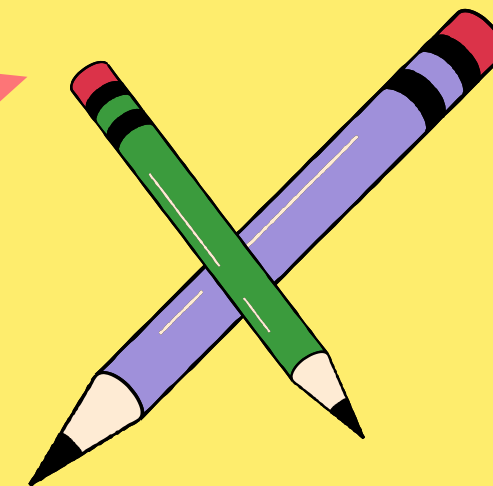


3 Le compte est bon : Fabrique le nombre 700 grâce aux nombres suivants : 9 - 3 - 1 - 9 - 2 - 7



# SEMAINE 5

20  
minutes



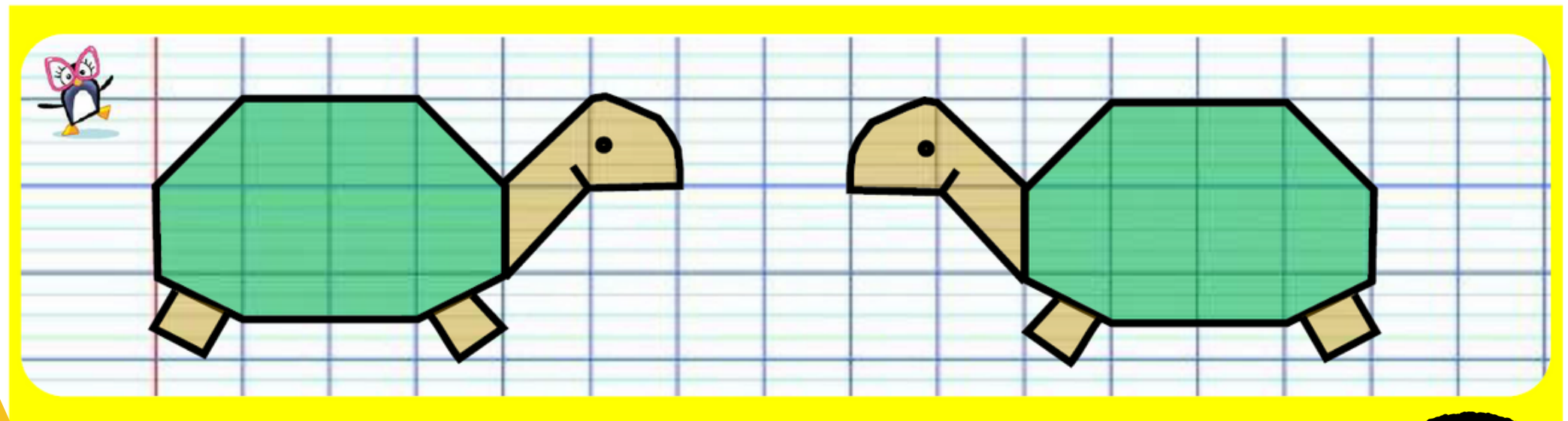


# Semaine 5

JOUR 1

1

Reproduis la frise :

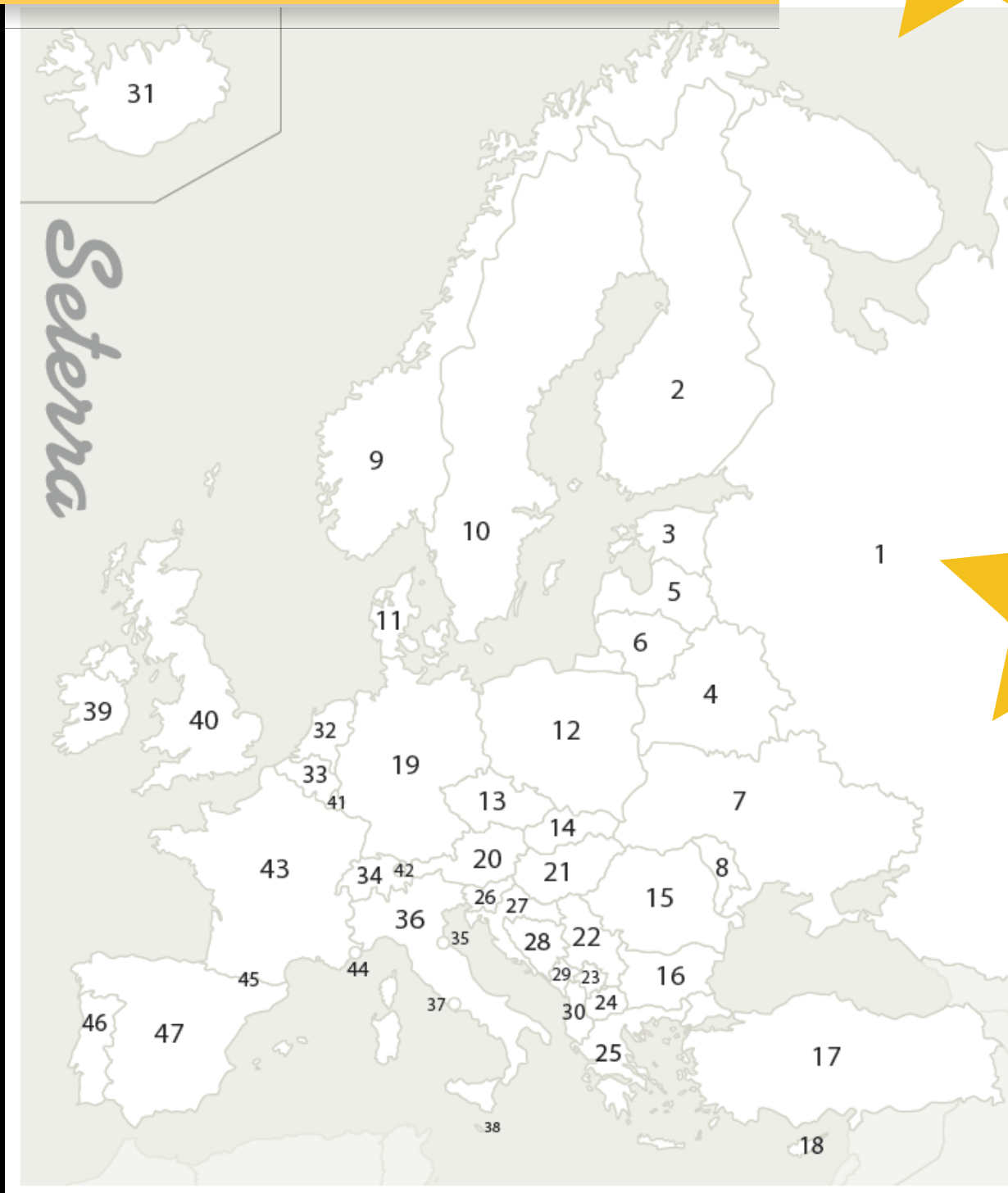


2

Qui se cache au n°9 ?

3

Quel est le nom des habitant.e.s ?



## Semaine 5

JOUR 2

1

Trouve un maximum de mots de la même famille que mer.

2

Calcule :

$$6\ 001 + 32 + 21\ 784$$

$$7\ 140 - 2\ 561$$

$$49 \times 618$$

$$3648 : 8$$

3

Ecris en lettres les résultats !

# Semaine 5

JOUR 3

1 Continue la suite :

4 934 - 4 924 - 4 914 -

.....

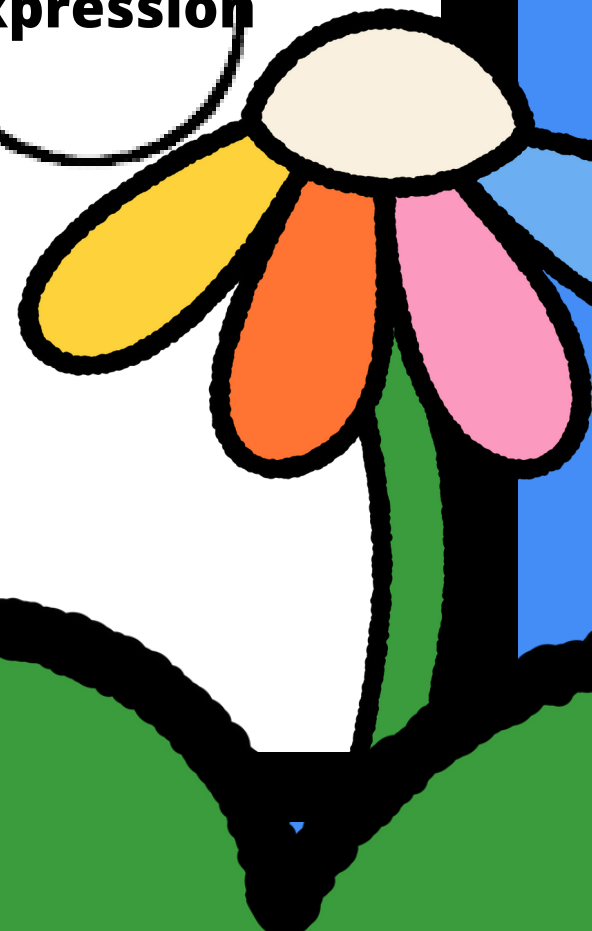
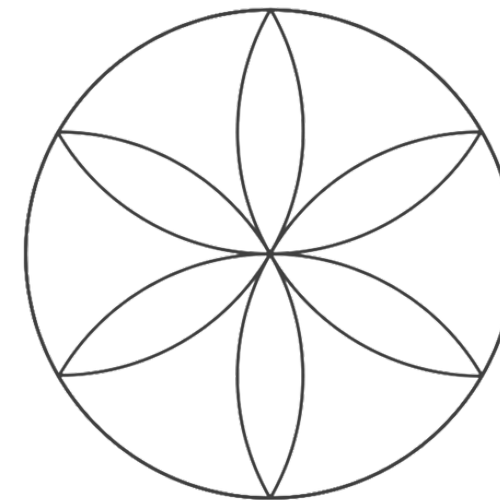
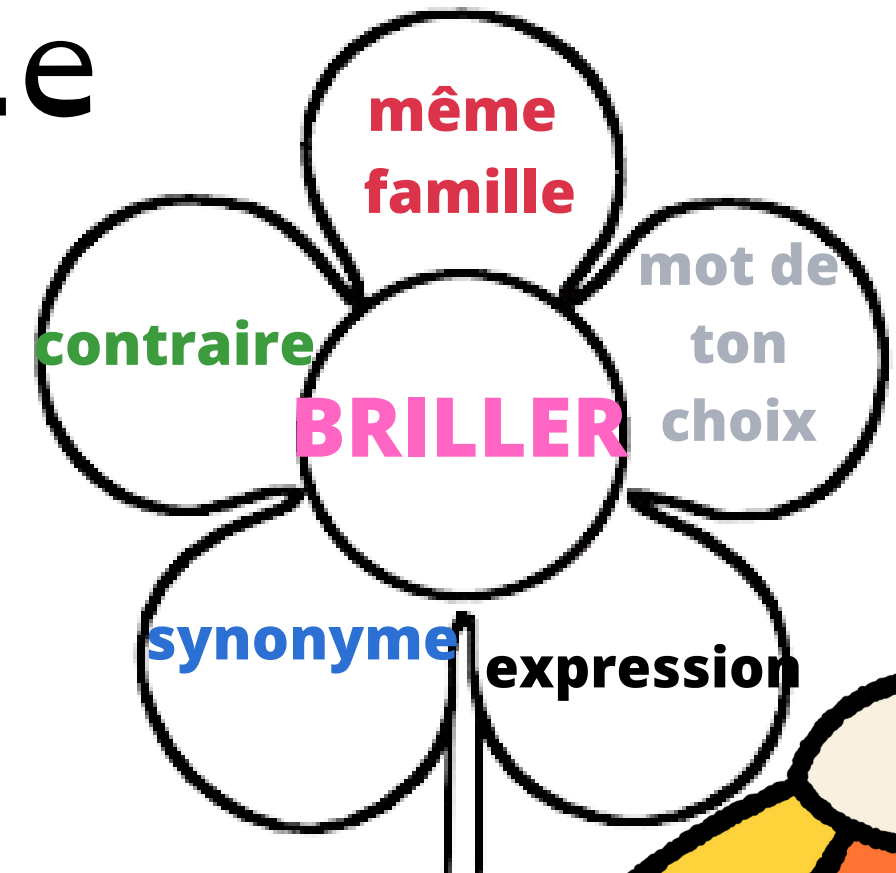
(Trouve les 6 nombres suivants).

3

Construis une  
rosace.

2

Reproduis et  
complète  
la fleur  
lexicale



## Semaine 5

JOUR 4

1

Résous l'énigme :

Un livre qui valait 33,05€ vient d'augmenter de 1,75€. Quel est son nouveau prix?

2

Conjugaison : Conjugue le verbe résoudre à tous les temps.

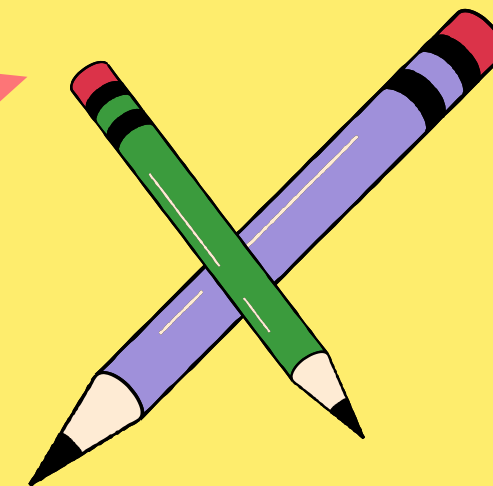
3

Pour chaque mot, trouve un synonyme :  
inquiet - manger - une surprise.



# SEMAINE 6

20  
minutes

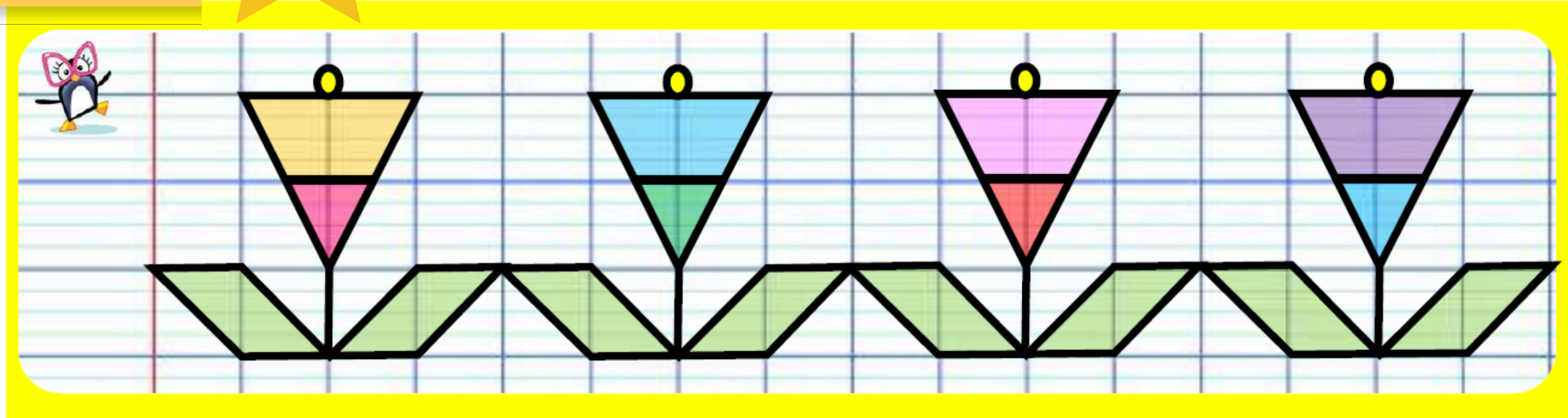


## Semaine 6

JOUR 1

1

Reproduis la frise :



2

Cherche dans le dictionnaire le mot candélabre et recopie sa définition.

3

Invente une phrase avec le mot candélabre utilisé correctement.

## Semaine 6

JOUR 2

1

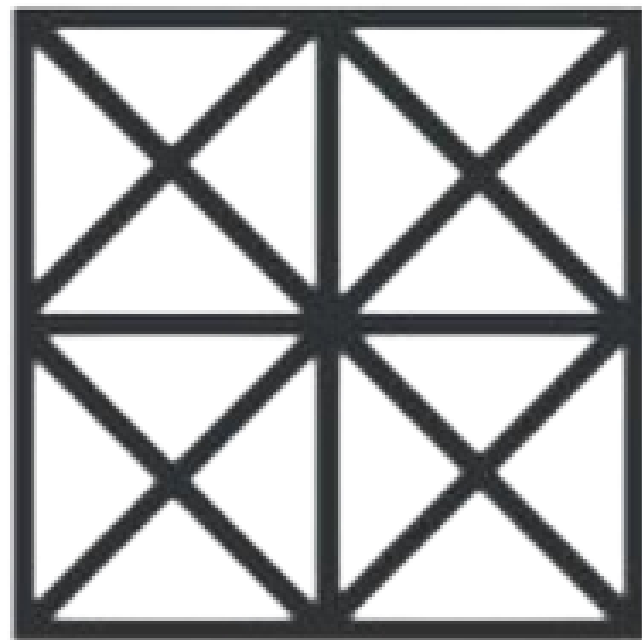
Phrase du jour :

Pourras-tu m'aider lors  
de la séance de maths ?

2

Énigme :

$\triangle = ?$



Lieu mystère :

Que suis-je ?  
Où peux-tu me  
contempler ?

3



## Semaine 6

1

Numération :

JOUR 3

Encadre ces nombres à la dizaine près.

a) ..... < 1 991 < .....

b) ..... < 8 021 < .....

c) ..... < 16 999 < .....

d) ..... < 361 487 < .....

2

Conjugaison : Conjugue rêver à tous les temps.

3

Calculs : Pose et calcule  $342 \times 197$ .



# Semaine 6

JOUR 4

1

Mesures : Écris  
les heures.



Matin : ..... h ..... min

Après-midi : ..... h ..... min



Matin : ..... h ..... min

Après-midi : ..... h ..... min



Matin : ..... h ..... min

Après-midi : ..... h ..... min



Matin : ..... h ..... min

Après-midi : ..... h ..... min



Matin : ..... h ..... min

Après-midi : ..... h ..... min



Matin : ..... h ..... min

Après-midi : ..... h ..... min



Matin : ..... h ..... min

Après-midi : ..... h ..... min



Matin : ..... h ..... min

Après-midi : ..... h ..... min

2

Invente une phrase correcte qui  
contient les homophones c'est et s'est.

3

Sciences : Écris le nom des planètes du  
système solaire.

# SEMAINE 7

20  
minutes

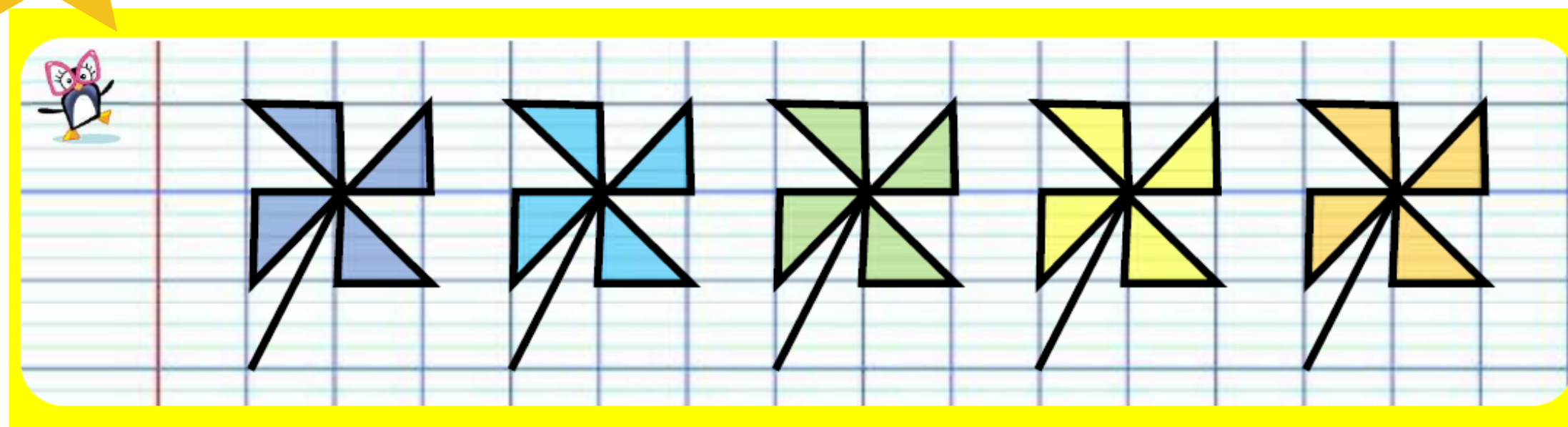


# Semaine 7

JOUR 1

1

Reproduis la frise :



2

Conjugaison :

Conjugue le verbe croire à tous les temps.

3

Range dans l'ordre alphabétique :

juin - jupe - juillet - joli - jument - jadis -  
géranium - jardin - garage - jamais



# Semaine 7

JOUR 2

1

Personnage  
mystère :

5 X 815

Reporte le  
résultat.

Cherche dans le  
dictionnaire le  
mot pseudonyme  
puis recopie la  
définition.

2

3

Cherche  
l'anagramme du  
mot CANARD.

|   |   |   |   |   |   |   |   |   |   |
|---|---|---|---|---|---|---|---|---|---|
| 0 | 9 | 7 | 3 | 8 | 5 | 1 | 2 | 4 | 6 |
| A | I | N | G | U | D | E | O | S | M |



# Semaine 7

JOUR 3

1

Numération :

2

Reproduis et

complète

la

fleur

lexicale

même  
famille

mot de  
ton  
choix

VIEUX

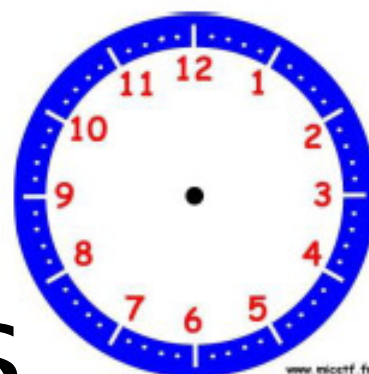
contraire

synonyme expression

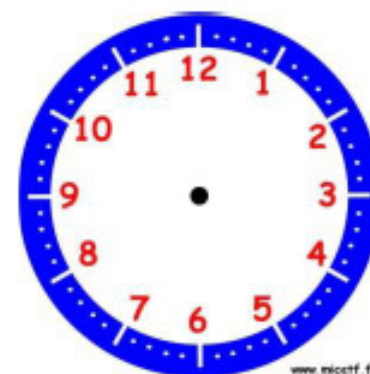
3

Mesures :

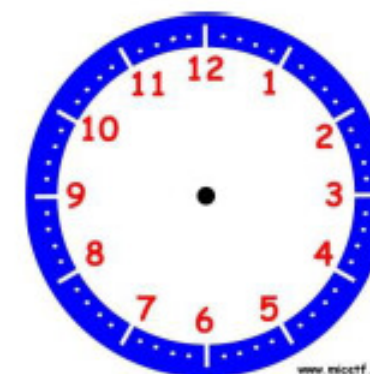
Reproduis et  
ajoute les aiguilles.



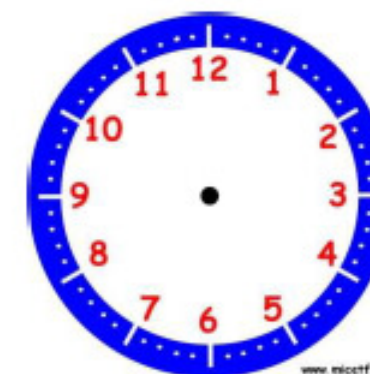
Il est 2 h 05 min.



Il est 8 h 20 min.



Il est 11 h 10 min.



Il est 9 h 50 min.

# Semaine 7

JOUR 4

1

Calculs :

$$672 - 291$$

$$613 \times 45$$

$$1\ 368 : 3$$

2

Enigme :

Ôtez un arbre, il restera  
une fleur.

P L T U A L T A I P E N E

3

Le compte est bon :

Fabrique 427 grâce aux nombres suivants :

→ 8 - 4 - 7 - 50 - 10 - 4

# SEMAINE 8

20  
minutes

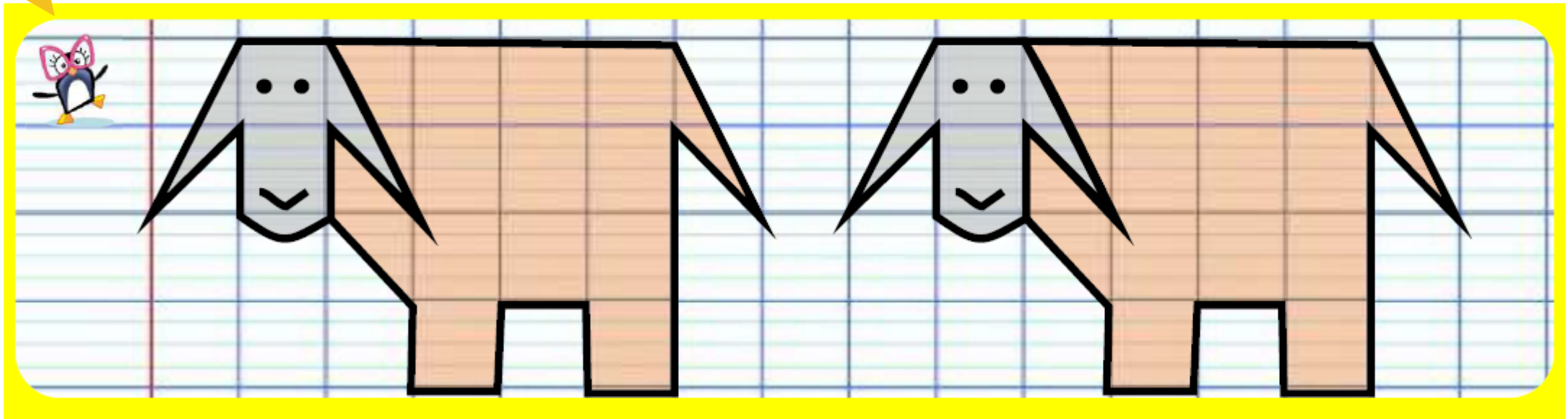


# Semaine 8

JOUR 1

1

Reproduis la frise :



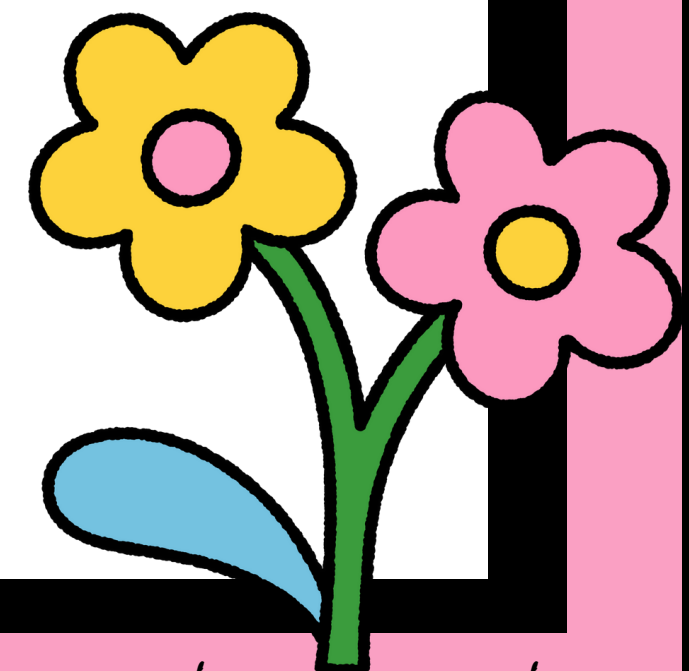
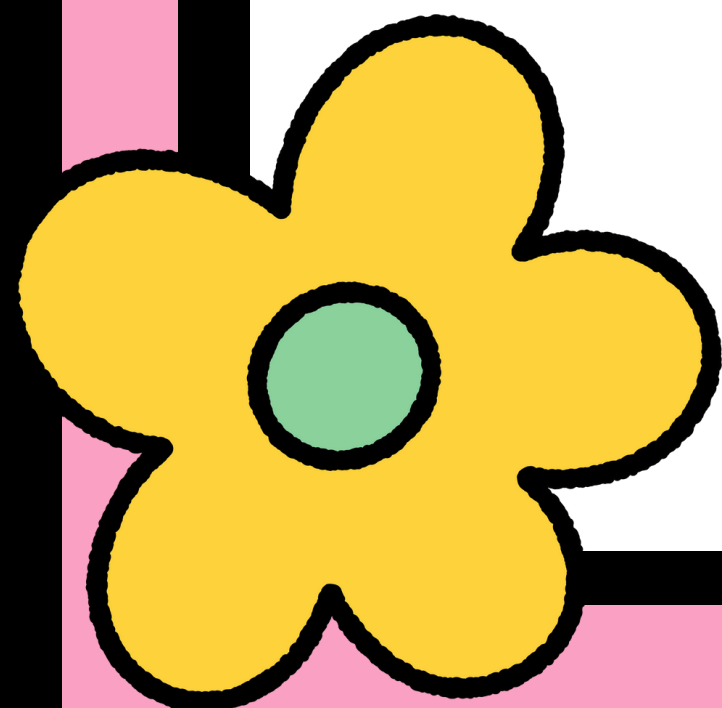
2

Conjugué  
reproduire à  
tous les temps.

3

Pose et calcule :

$$\begin{array}{r} 58 \times 267 \\ 20 \ 154 - 9 \ 574 \end{array}$$





## Semaine 8

JOUR 2

1

Jogging d'écriture :

Tu pars sur une île déserte,  
que mets-tu dans ta valise ?

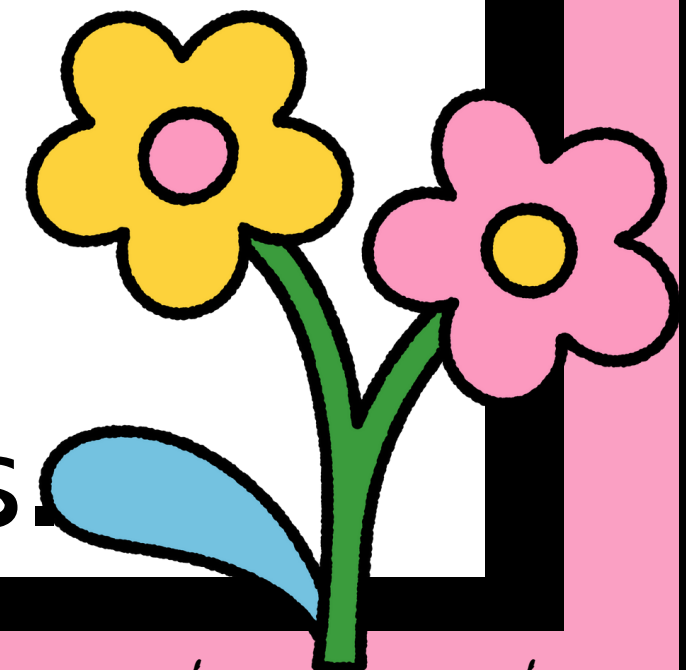
2

Lieu mystère : Où  
peux-tu le contempler ?

3

Nombre mystère :

Le nombre mystère a 35 dizaines,  
16 centaines, 44 unités et 3 milliers.



## Semaine 8

JOUR 3

1 Lexique :

Invente deux phrases utilisant le mot lapin au sens propre puis au sens figuré. Illustre chacune de ces 2 phrases.

2 Enigme :

?

$$\begin{array}{l} \text{🐺} + \text{🐺} + \text{🐺} = 60 \\ \text{🐺} + \text{💩} + \text{💩} = 40 \\ \text{💩} = \end{array}$$

3 Le compte est bon :

Fabrique le nombre 636 avec :

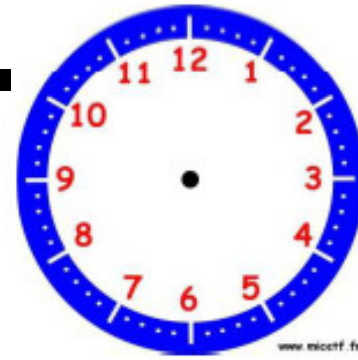
→ 6 - 4 - 7 - 9 - 100 - 4

# Semaine 8

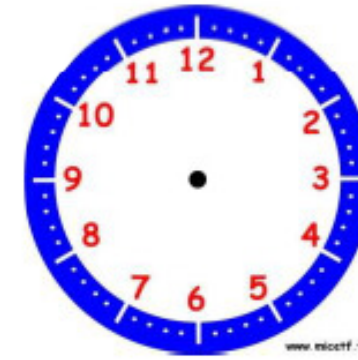
JOUR 4

1

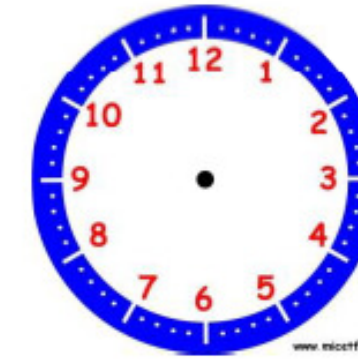
Mesures : Reproduis les horloges et ajoute les aiguilles.



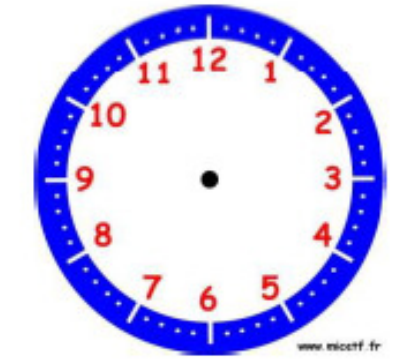
Il est 14 h 25 min.



Il est 22 h 30 min.



Il est 21 h 10 min.



Il est 18 h 45 min.

2

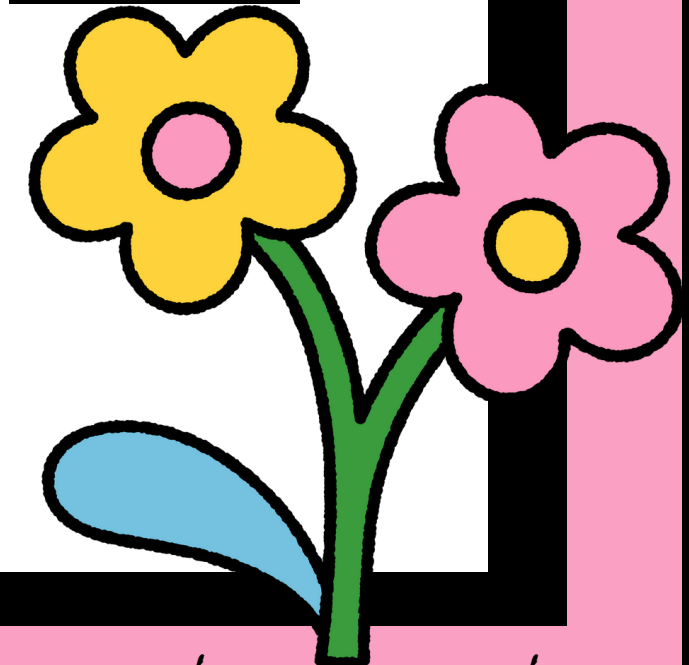
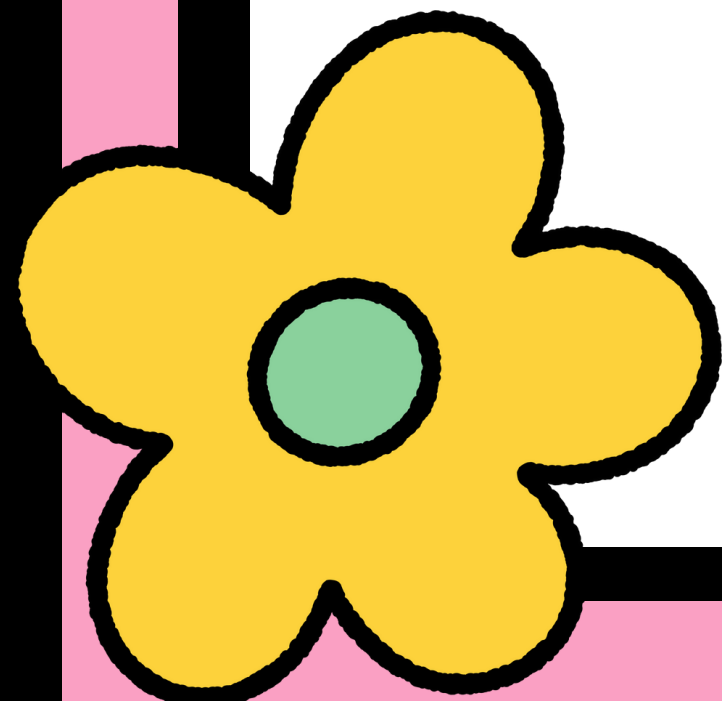
Orthographe :

Invente une phrase

correcte avec les homophones mais et mes.

3

Sciences : Écris le nom des différents états de l'eau et fais des illustrations.



# SEMAINE 9

20  
minutes





# Semaine 9

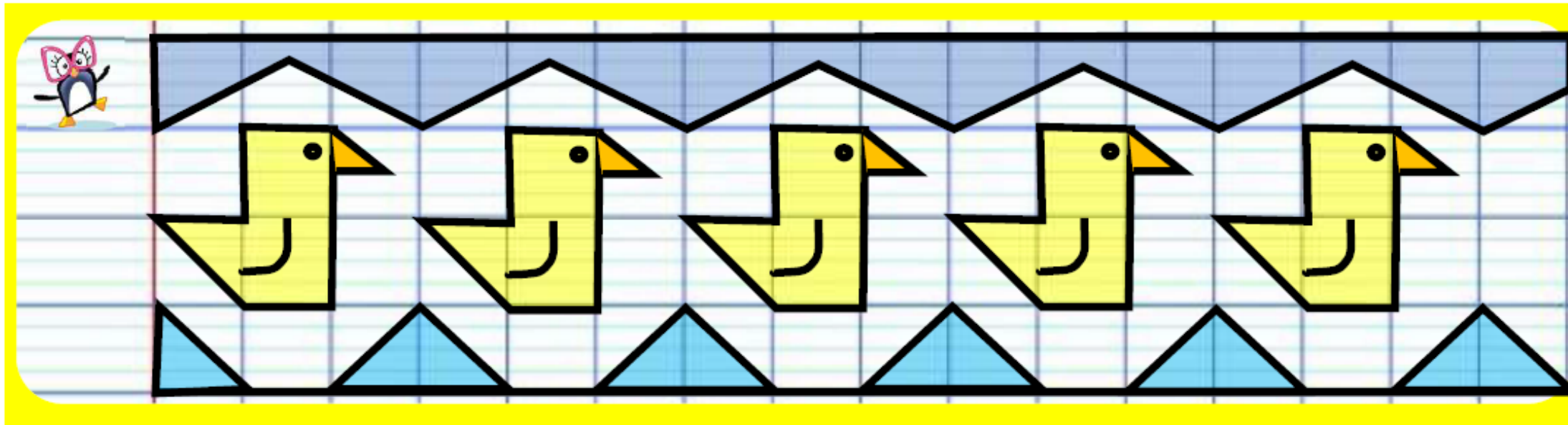
JOUR 1

1

Reproduis  
la frise :

2

Conjugu  
retenir  
à tous les  
temps.



3

Range dans l'ordre alphabétique :  
bateau - batelier - bactérie - bâbord -  
boeuf - bronze - beaucoup - barre

# Semaine 9

JOUR 2

2

Cherche dans le

1

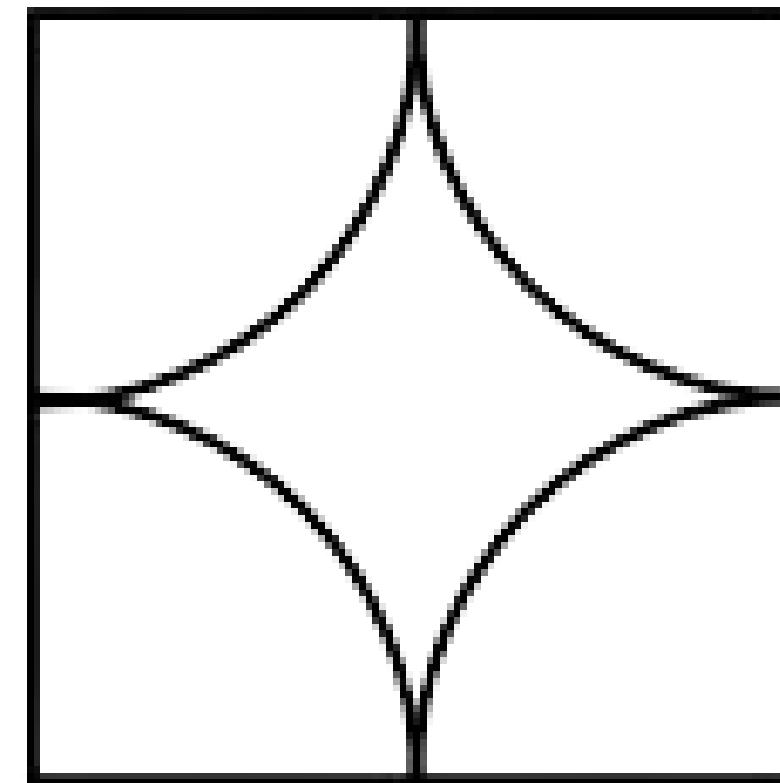
Continue la suite : dictionnaire le mot  
6 052 - 6 072 - 6 092 - luthier et recopie la  
phrase exemple.

.....

(Trouve les 6 nombres suivants).

3

Construis une  
astroïde.



## Semaine 9

JOUR 3

1

Résous l'énigme :

Quand il est midi à Paris, il est 5h à New York. Quelle heure est-il à Paris quand il est 8h à New York ?

2

Conjugaison : Conjugue le verbe perdre au présent et au passé composé.

3

Invente une ou plusieurs phrases avec ce verbe correctement employé.

# Semaine 9

JOUR 4

1

Pose et calcule :

$$624 \times 57$$

$$67\,984 - 6\,512$$

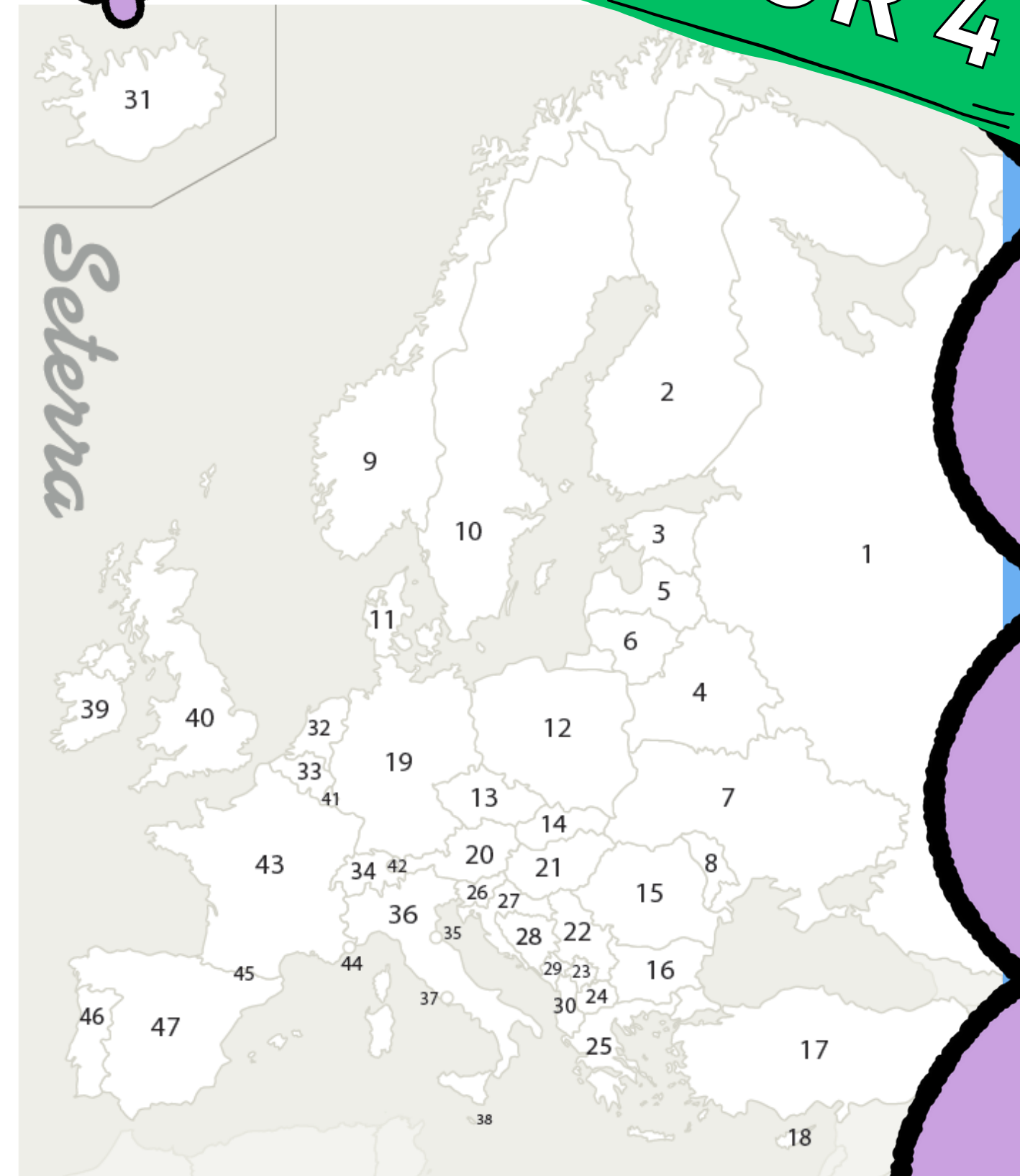
$$12\,978 : 7$$

2

Qui se cache au n°7 ?

3

Quel est le nom des  
habitant.e.s ?





# SEMAINE 10

20  
minutes

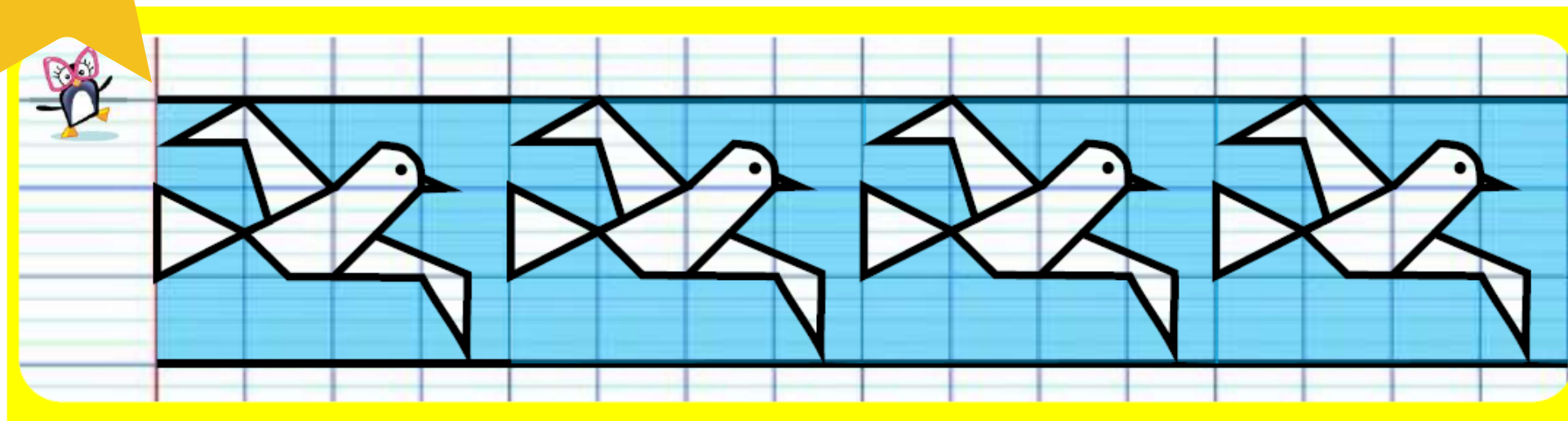


# Semaine 10

JOUR 1

1

Reproduis la frise :



2

A l'aide du dictionnaire,  
recopie la  
définition du  
mot besace.  
Puis, illustre-le.

3

Phrase du jour :

Le matin, j'aime flâner dans  
les rues de mon village.

# Semaine 10

JOUR 2

1

Calculs :

$$485 - 697$$

$$58 \times 69$$

$$19\ 470 : 6$$

3

Le compte est bon :

Fabrique 993 avec les nombres :

$$\rightarrow 6 - 4 - 7 - 9 - 100 - 4$$

2

Enigme :

Corrige cette égalité  
en ne déplaçant  
qu'une seule barre.

$$XIV + XV = XXIV$$

# Semaine 10

JOUR 3

1

Personnage mystère :

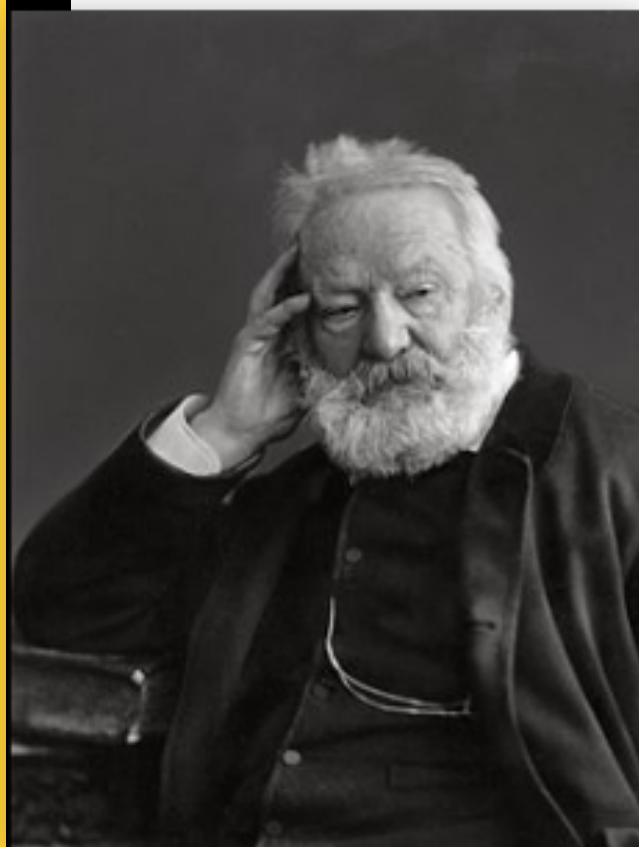
→ 7 378 - 3 689 ; puis  
reporte le résultat  
pour le trouver.

2

Cherche  
dans le  
dictionnaire le  
mot dramaturge,  
puis recopie sa  
définition.

3

Cherche  
l'anagramme  
du mot  
ECROU.

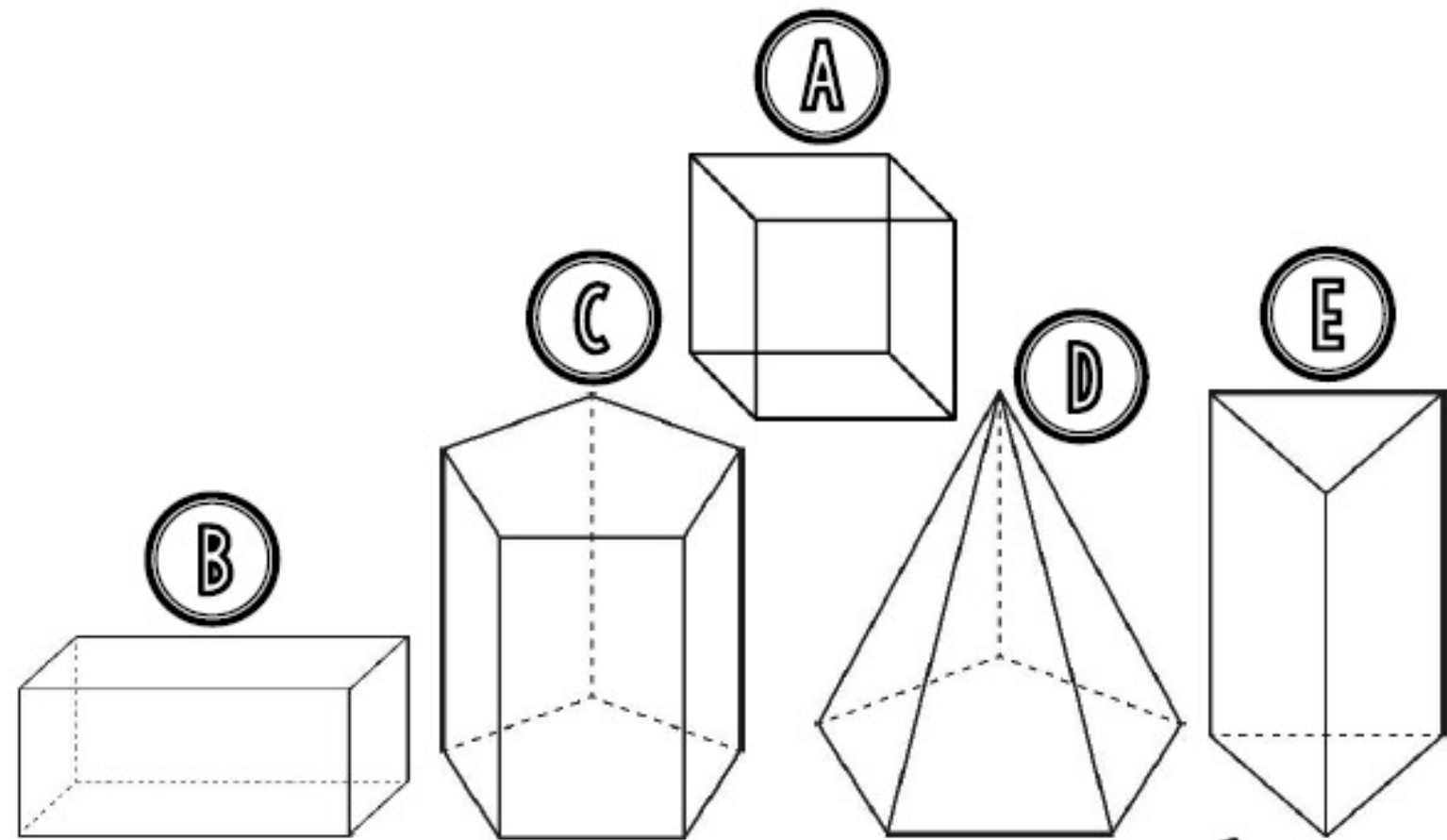


|   |   |   |   |   |   |   |   |   |   |
|---|---|---|---|---|---|---|---|---|---|
| 1 | 8 | 5 | 0 | 9 | 3 | 7 | 2 | 6 | 4 |
| A | G | M | R | O | H | I | E | U | N |



# Semaine 10

JOUR 4



1

Géométrie :

Indique le nom de chacun des solides.

2

Corps humain :

Combien de dents possède un adulte ?

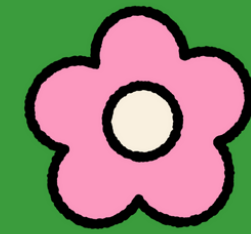
Cite les 4 catégories.

3

Calculs : Pose et calcule  $412 \times 97$ .



# FIN DES RITUELS



**BONNES  
VACANCES !!!**

*une.maitresse.sans.stress*